

従来のモルタル補修に代わる、『エグレ・段差・ワダチ・水たまり』の補修剤  
アスファルトより遥かに高い強度・接着力でアスファルト床を修繕！

## ベースブラック

- アスファルトより遥かに高い強度と接着力
- フォークリフトや大型トラックの激しい使用にも耐えられます
- どなたにでも簡単に施工できます



画像はベースブラック 15kg

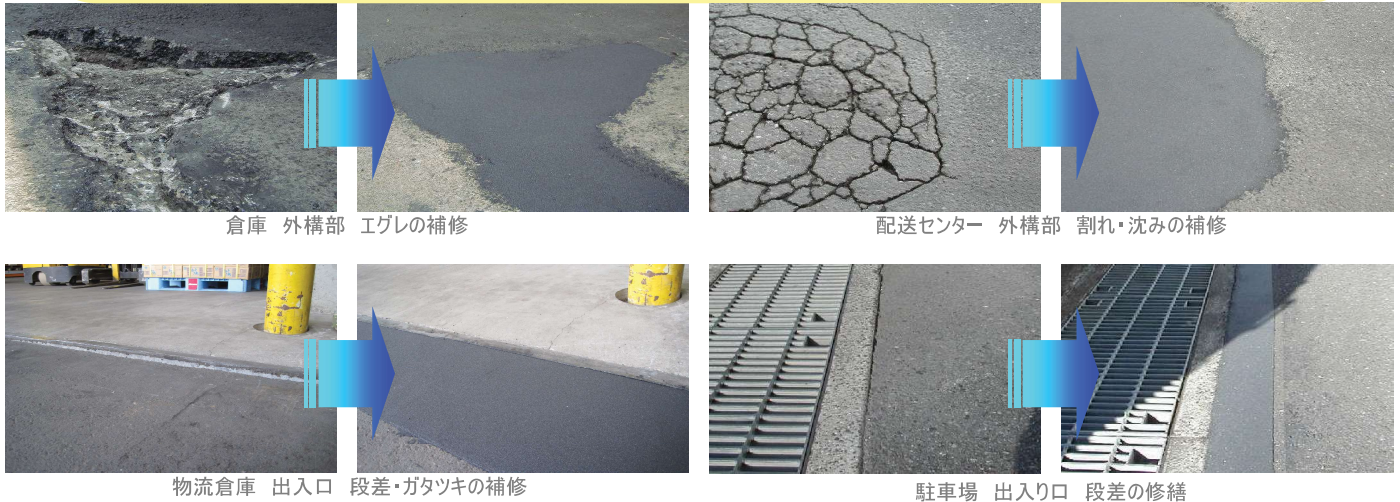
コテ(別売)

名称	ベースブラック(BASE BLACK)			
仕様	二液性レジンエポキシ樹脂 エグレ・段差・ワダチ・穴の補修剤			
適用場所	外構部全般			
適用床面	アスファルト			
施工方法	コテ塗り			
製品サイズ	1kg	5kg	10kg	15kg
施工面積の目安	20 cm角、 深さ1cmの エグレを 1箇所	20 cm角、 深さ1cmの エグレを 5~6箇所	20 cm角、 深さ1cmの エグレを 10~13箇所	20 cm角、 深さ1cmの エグレを 15~20箇所
硬化時間※1※2	6~12時間			
カラー	ブラック ※この色見本は現物とは多少異なります			

※1 表示はあくまで目安であり、硬化時間は気温・湿度等により変化いたします。

※2 表示は歩行可能時間の目安であり、フォークリフト等は出来る限り長く乾燥期間をとってください。

**従来のモルタル補修ではすぐに壊れてしまいます！**  
**皆様方で簡単に使えるベースブラックで、床の破損箇所を修繕できます！**



倉庫 外構部 エグレの補修

配送センター 外構部 割れ・沈みの補修

物流倉庫 出入口 段差・ガタツキの補修

駐車場 出入口 段差の修繕

### ◇ベースブラックの使い方

塗り付ける場所のゴミ・ホコリは除去し、十分に乾燥させてください。

- ①主剤に硬化剤を入れて(写真A参照)5分間程度、良く混合させます。(写真B参照)  
混合されると、材料がしっとりしてきます。※混合が不足すると硬化しないことがあります。
- ②混合された材料を施工する床に配ります。(写真C参照)
- ③コテで材料をならし、たたくようにして仕上げます。(写真D参照)  
※混合した材料は、30分以内に使用してください。

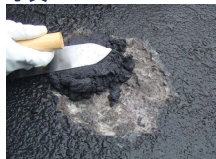
写真A



写真B



写真C



写真D

