

**新設コンクリート※に床剤を施工する前に下塗り剤として塗布してください  
ファーストプライマーを塗布する事により接着力を向上させる事ができます！**

※新設コンクリートに床剤を施工する場合は打設後、約一ヶ月間の養生期間を要してください

## ファーストプライマー

- 新設コンクリート専用 下塗り剤
- 色は透明です
- ローラーで塗るだけ！どなたにでも簡単に施工できる



ファーストプライマー 18kg



ローラーセット (別売)

名称	ファーストプライマー (FIRST PRIMER)	
仕様	二液性透明エポキシ樹脂 接着力向上剤	
適用場所	物流倉庫・配送センター・製造工場・整備工場・ ガレージ・店舗・食品工場等	
適用床面	新設コンクリート	
塗布方法/回数	ハケ・ローラー塗り/1回塗り	
製品サイズ	9kg	18kg
施工可能面積	約 75 m <sup>2</sup>	約 150 m <sup>2</sup>
硬化時間	3~4時間で硬化	

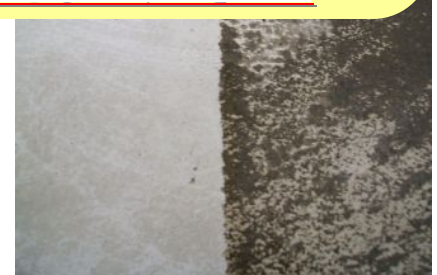
**打設したばかりのコンクリート床には  
ファーストプライマーを使用してから塗装・補修をしてください！**



自動車整備工場 塗布例



製造工場 塗布例



左:未処理

右:塗布

◇ファーストプライマー施工例 (食品工場の床にシリカフロアー仕上げをする場合)



新設の食品工場



表面のレイトンス(ホコリ)を  
掃除します



ファーストプライマーを  
全面にローラーで塗布



プライマーが硬化(乾燥)したら、  
シリカフロアーを施工します

◇ファーストプライマーの使い方

- 1)塗りに付ける床面のゴミ・ホコリは除去してください。
- 2)主剤と硬化剤を混ぜ合わせてください (主剤と硬化剤の混合比は1:1です)
- 3)施工箇所にハケ・ローラー等で薄く延ばすように塗りに付けてます
- 4)硬化するまで放置し (3~4時間)、各種仕上げ剤及び補修剤を使用してください